



DIGITAL MIXING CONSOLE

MGX SERIES

アナログ名機のデジタル進化

卓越した音質、汎用性、そして直感的な操作性で高く評価されてきた

ヤマハアナログミキサー「MGシリーズ」は、

幅広い用途と信頼性からベストセラーモデルとなっています。

そして新たに登場した「MGXシリーズ」は、入力された音やパフォーマンスに含まれる

あらゆるニュアンスを忠実に捉え再現する「True Sound」のさらなる追求と、機能性およびシステム柔軟性の飛躍的な拡張によって、

進化し続ける音楽制作や音響の現場に適応し、新たな地平を切り拓き、「MGシリーズ」の卓越性に新時代をもたらします。

先進的なデジタル技術と、「MGシリーズ」の伝統を融合した「MGXシリーズ」は、ライブサウンド、設備音響、ポッドキャスト/ライブ配信、

レコーディングに加え、オーディオだけでなく映像信号の処理も求められるハイブリッドライブやその他の映像制作用途まで、

高い要求が求められるプロフェッショナルなアプリケーションに対応します。

「MGXシリーズ」は、入力数の異なる2モデルそれぞれにビデオ対応モデルをラインナップしています。

DIGITAL MIXING CONSOLE

MGX SERIES



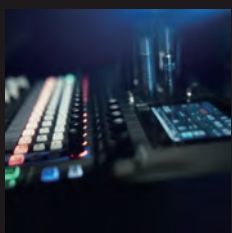
その音が私たちが特別にする

アナログミキサーのベストセラーモデルを数多く設計してきたヤマハの伝統を受け継ぐ「MGXシリーズ」は、オーディオ製品から楽器に至るまで多彩な分野で培った多くの経験によって育まれた、独自のサウンドフィロソフィーを受け継いでいます。ミュージシャンやパフォーマンスの表現を余すところなく忠実に伝えるために必要な、繊細な豊かさと精確さ、即応性——これこそが私たちが追求する「True Sound」の本質です。そして、この特性は私たちの最先端テクノロジーによってさらに高いレベルで体现されています。



クリエイティビティを支えるミキサー

「MGXシリーズ」は、プロフェッショナルミキサーとして必要な機能、様々なアプリケーションの厳しい要求に応えるために欠かせない柔軟なルーティング、汎用性の高い接続、そして強力なミキシング機能を備えています。さらに、デュアルUSBポート、Bluetooth、microSDによるマルチトラック録音/再生に加え、HDMI-USBビデオインターフェースを搭載した2つのモデルなど、先進的な機能を搭載。「MGXシリーズ」は卓越した適応力を発揮し、あらゆる制作現場に自信を持って臨めるようクリエイターをサポートします。



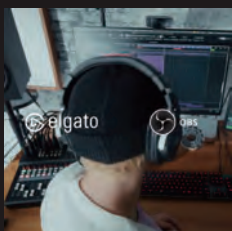
本格的な機能、シームレスなオペレーション

多機能で最先端のミキシングコンソールからプロフェッショナルレベルのクオリティを得ることは、これまでになく身近になりました。「MGXシリーズ」は直感的かつスピーディーな操作性を追求して設計されており、ワークフローを妨げることなく、必要なコントロールへの素早いアクセスとシームレスなオペレーションを可能にします。その多彩な機能性によって、「MGXシリーズ」はあらゆる環境に柔軟に適応し、ミュージシャン、エンジニア、プロデューサー、ストリーマー、そして設備用途に至るまで、誰もが容易かつ確実にプロフェッショナルクオリティを提供できるためのツールを備えています。



あなたのクリエイティブ・ビジョンを形に

制作環境の進化のためには現代的なソリューションが必要です。そこで私たちは、「MGX-V」（HDMI端子搭載）モデルにHDMI-USBビデオキャプチャ/パススルー機能を搭載し、ライブ配信、映像コンテンツ制作、そしてハイブリッドライブパフォーマンスを支援・強化できるようにしました。この先進的な統合により、ユーザーはハイブリッドライブやバーチャルイベント、収録コンテンツ制作において、高品質なオーディオと映像信号をシームレスに組み合わせることができ、コンパクトなシステムを構築することも可能になります。



本格的なオペレーションを支える

拡大し続ける製品エコシステムと、幅広い対応コントローラーにより、「MGXシリーズ」はあなたのクリエイティブな活動とプロとしての表現力を強力に支える存在となり、従来のミキサーをはるかに超えた可能性を切り拓きます。ヤマハ、Steinberg、そしてElgatoやOBSといった信頼できるパートナーによって支えられたこの進化し続けるコラボレーションは、あなたの創造性とキャリアを前進させるためのツールとサービスを提供することを目指しています。

LINE UP

デジタルミキシングコンソール「MGXシリーズ」は、様々なアプリケーションに対応する汎用性と携帯性を特長としています。卓越した音質、直感的で迅速なセットアップと操作、プロフェッショナルレベルの機能を提供します。

DIGITAL MIXING CONSOLE MGX16 B/W



リアパネル



リアパネル

15 + 1 フェーダー

4.3インチタッチスクリーン (5つのコントロールノブ付き)

- 入力チャンネル : 8モノ+4ステレオ+1サウンドパッド+2FXリターン
- ローカル入力 : 8 Combo (Mic/Line)、4 TRS (Line)、4 RCA (Line)
- ローカル出力 : 2 XLR、8 TRSフォン、4ヘッドホン
- USB MAIN : 22イン/22アウト (32-bit/96 kHz)
- USB SUB : 2イン/2アウト (16-bit/48 kHz)
- microSDカード : 16トラック録音/2トラック再生 (24-bit、最大96 kHz)
- Bluetoothオーディオ入力 : 2インプット (Bluetooth 5.0、A2DP)

DIGITAL MIXING CONSOLE MGX12 B/W



リアパネル

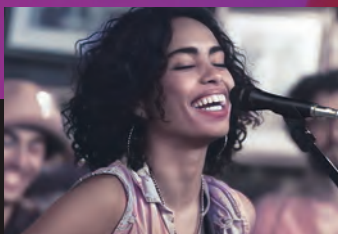


リアパネル

11 + 1 フェーダー

4.3インチタッチスクリーン (5つのコントロールノブ付き)

- 入力チャンネル : 4モノ+4ステレオ+1サウンドパッド+2FXリターン
- ローカル入力 : 4 Combo (Mic/Line)、4 TRS (Line)、4 RCA (Line)
- ローカル出力 : 2 XLR、6 TRSフォン、4ヘッドホン
- USB MAIN : 18イン/18アウト (32-bit/96 kHz)
- USB SUB : 2イン/2アウト (16-bit/48 kHz)
- microSDカード : 16トラック録音/2トラック再生 (24-bit、最大96 kHz)
- Bluetoothオーディオ入力 : 2インプット (Bluetooth 5.0、A2DP)



LIVE SOUND



STREAMING



PRODUCTION



INSTALLED SOUND

DIGITAL MIXING CONSOLE WITH VIDEO INTERFACE

MGX16V B/W



リアパネル



リアパネル

15 + 1 フェーダー

4.3インチタッチスクリーン (5つのコントロールノブ付き)

- 入力チャンネル : 8モノ+4ステレオ+1サウンドパッド+2FXリターン
- ローカル入力 : 8 Combo (Mic/Line)、4 TRS (Line)、4 RCA (Line)
- ローカル出力 : 2 XLR、8 TRSフォン、4ヘッドホン
- USB MAIN : 22イン/22アウト (32-bit/96 kHz)
- USB SUB : 2イン/2アウト (16-bit/48 kHz)

- microSDカード : 16トラック録音/2トラック再生 (24-bit、最大96 kHz)

- Bluetoothオーディオ入力 : 2インプット (Bluetooth 5.0、A2DP)

HDMI-USBのオーディオ/ビデオ入力、キャプチャ機能、リアルタイムHDMIパススルー対応

DIGITAL MIXING CONSOLE WITH VIDEO INTERFACE

MGX12V B/W



リアパネル



リアパネル

11 + 1 フェーダー

4.3インチタッチスクリーン (5つのコントロールノブ付き)

- 入力チャンネル : 4モノ+4ステレオ+1サウンドパッド+2FXリターン
- ローカル入力 : 4 Combo (Mic/Line)、4 TRS (Line)、4 RCA (Line)
- ローカル出力 : 2 XLR、6 TRSフォン、4ヘッドホン
- USB MAIN : 18イン/18アウト (32-bit/96 kHz)
- USB SUB : 2イン/2アウト (16-bit/48 kHz)

- microSDカード : 16トラック録音/2トラック再生 (24-bit、最大96 kHz)

- Bluetoothオーディオ入力 : 2インプット (Bluetooth 5.0、A2DP)

HDMI-USBのオーディオ/ビデオ入力、キャプチャ機能、リアルタイムHDMIパススルー対応

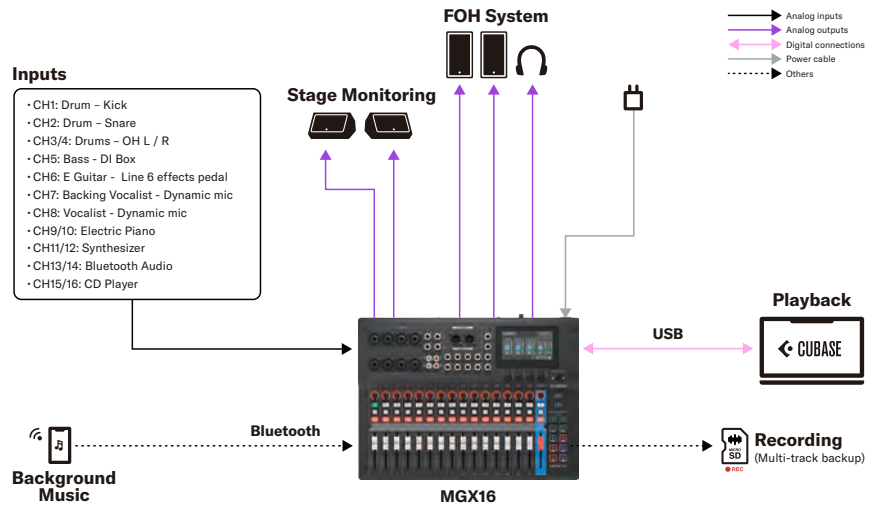
MGX Series System Configuration

システムセットアップ例1

Installed Sound - Small live club

このシステムは、小規模ライブイベントを想定した音響セットアップです。

ボーカル、ギター、キーボード、BluetoothやCDなどの再生音源をMGX16に入力し、FOHシステムとステージモニターへクリアに送出します。ミックスされた音声はUSB経由でPCに送り、Cubaseでの録音が可能で、同時にMGX本体のmicroSDカードへマルチトラックのバックアップ録音が行われます。

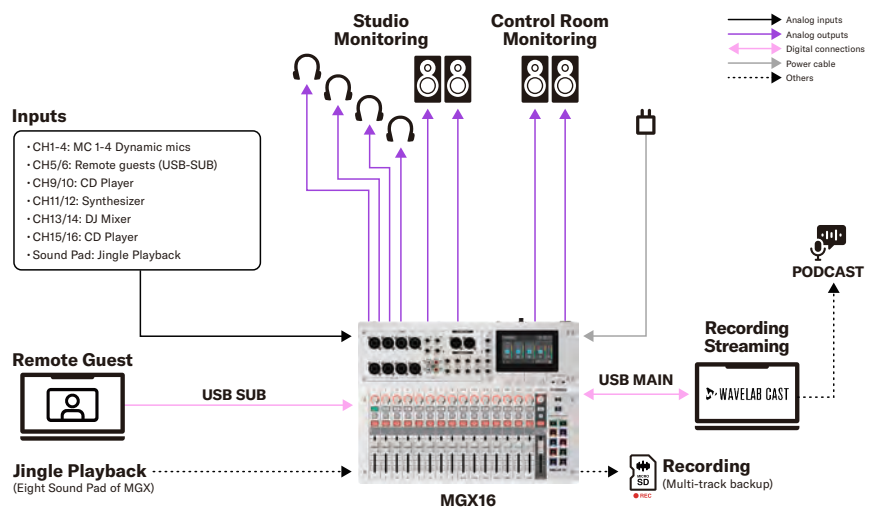


システムセットアップ例2

Podcast with four speakers

このシステムは、4名の出演者によるポッドキャスト制作を想定したセットアップです。

4本のMC用マイク、USB接続のリモートゲスト、CDやDJミキサーなどの再生音源、さらにMGXサウンドパッドによるジングル再生を入力し、スタジオおよびコントロールルームのモニターへ送出します。ミックスされた音声はUSB経由でPCに送り、Wavelab Castによる録音・配信が可能で、同時にMGX本体のmicroSDカードへマルチトラックのバックアップ録音が行われます。

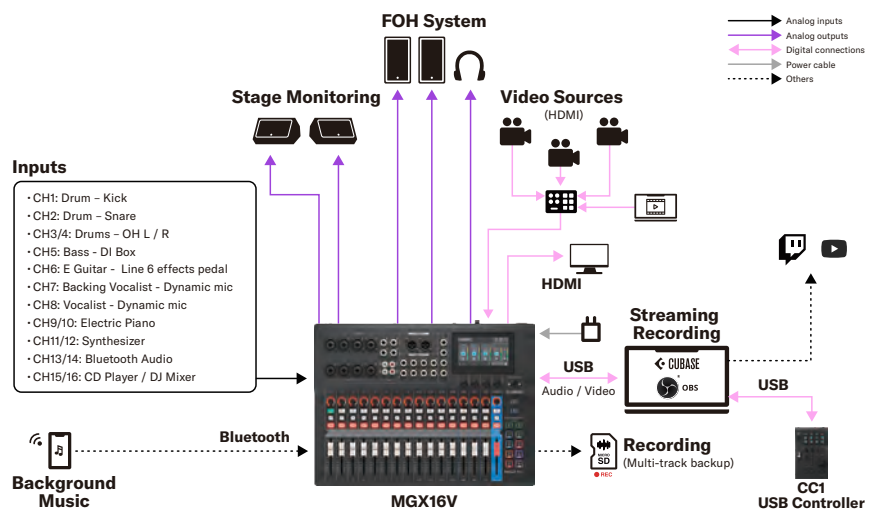


システムセットアップ例3

Live Sound - Hybrid Live Setup

このシステムは、小規模バンドのライブで、会場PA・配信・録音を同時に行うためのセットアップです。

各種楽器やボーカルマイク、DJミキサー、BluetoothでBGM再生デバイスの音声をMGX16Vに入力し、FOHシステムとステージモニターへ送出します。MGXに集約し、USB経由でPCに送られ、リアルタイム配信を実施しつつ、Cubaseでの録音も行えます。さらに、MGX本体のmicroSDカードには同時にマルチトラックのバックアップ録音が行われます。



MGX Series : 主要規格

Model	MGX16V, MGX16		MGX12V, MGX12	
サンプリング周波数	44.1 kHz / 48 kHz / 88.2 kHz / 96 kHz			
シグナルディレイ	0.4 ms未満、INPUT to STEREO OUT (@ fs=96 kHz)			
周波数特性	+0.0 / -0.5 dB (20 Hz ~ 20 kHz) Reference to the nominal output level @ 1 kHz, MIC/LINE INPUT to STEREO OUT			
全高調波歪率 (THD+N) ^{*1}	0.002% @ 4 dBu (20 Hz ~ 20 kHz), MIC/LINE INPUT to STEREO OUT, インプットゲイン= 最小			
ハム & ノイズ ^{*2}	入力換算ノイズ	-128 dBu typ., MIC/LINE INPUT to STEREO OUT, インプットゲイン= 最大		
	出力残留ノイズ	-108 dBu, STEREO OUT=オフ		
ダイナミックレンジ ^{*3}	125 dB typ., DAC to STEREO OUT, 115 dB typ., MIC/LINE INPUT to STEREO OUT, インプットゲイン= 最小			
クロストーク (@1kHz)	-120 dB, adjacent INPUT/STEREO OUT channels, インプットゲイン= 最小			
入力チャンネル	8 mono + 4 stereo + 1 Sound Pad + 2 FX		4 mono + 4 stereo + 1 Sound Pad + 2 FX	
バス	8 MIX + 2 FX + 1 CUE + 1 STEREO			
入出力コネクタ	アナログ入力	8 Mic/Line (8 XLR/TRS Phones Combo) 8 Line (4 TRS Phone, 4 RCA)	4 Mic/Line (4 XLR/TRS Phones Combo) 8 Line (4 TRS Phone, 4 RCA)	
	アナログ出力	2 XLR, 8 TRS Phone	2 XLR, 6 TRS Phone	
	USB to HOST	2 (USB Type-C)		
	Phones	4 (Stereo Phone)		
	DC電源入力	1		
	HDMI IN	1 (MGX16V, MGX12Vのみ)		
	HDMI THRU	1 (MGX16V, MGX12Vのみ)		
	SD Card スロット	1 microSD Card スロット		
	Bluetooth	1		
ユーザーインターフェース	ディスプレイ	4.3インチ タッチスクリーン		
	フェーダー	16×60mm fader (非モーターフェーダー)	12×60mm fader (非モーターフェーダー)	
	ノブ	5×Rotary Encoder (4×screen knob, 1×TOUCH AND TURN), 16×SEND knob	5×Rotary Encoder (4×screen knob, 1×TOUCH AND TURN), 12×SEND knob	
録音、再生機能	USB MAIN	録音 最大22トラック、再生 最大22トラック	録音 最大18トラック、再生 最大18トラック	
	USB SUB	録音 2トラック / 再生 2トラック		
	microSD Card	録音 最大16トラック / 再生 2トラック		
ADコンバーター (MIC/LINE)	ダイナミックレンジ: 120 dB, THD+N: -112 dB			
DAコンバーター (STEREO OUT)	ダイナミックレンジ: 130 dB, THD+N: -120 dB			
電源電圧	DC 16 V/2.4 A、電源アダプター PA-300 (100 V~240 V, 50 Hz/60 Hz)			
消費電力	MGX16V: 38.4 W、MGX16: 38.4 W	MGX12V: 38.4 W、MGX12: 38.4 W		
寸法・質量	419W×96H×319D mm・MGX16V: 4.9 kg、MGX16: 4.7 kg		335W×96H×319D mm・MGX12V: 4.1 kg、MGX12: 3.9 kg	
動作温度	0 ~ 40°C			
保管温度	-20 ~ 60°C			
付属品	スタートガイド×1、セーフティガイド×1、Cubase AI License Card×1、Steinberg Plus License Card×1、Basic FX Suite License Card×1、電源アダプター (PA-300 電源コード含む) ×1			

*1 全高調波歪率は20 Hzハイパスフィルターと20 kHzローパスフィルターで測定。 *2 ノイズは20 kHzローパスフィルターとA-weightingフィルターで測定。 *3 ダイナミックレンジは20 kHzローパスフィルターとA-weightingフィルターで測定。

アナログ入力規格

MGX16V, MGX16

端子名称	ゲイン	入力インピーダンス	ソースインピーダンス	感度	規定レベル	最大ノンクリップレベル	使用コネクタ
MIC/LINE 1-8	+70dB	4kΩ	150Ω Mics	-94dBu	-74dBu	-62dBu	Combo jack*
	-16dB			-8dBu	+12dBu	+24dBu	
LINE 9/10, 11/12	High	10kΩ	600Ω Lines	-26dBu	-6dBu	+6dBu	Phone jack*
	Low			-8dBu	+12dBu	+24dBu	
LINE 13/14, 15/16		10kΩ	600Ω Lines	-20dBu	0dBu	+12dBu	RCA pin jack**

MGX12V, MGX12

端子名称	ゲイン	入力インピーダンス	ソースインピーダンス	感度	規定レベル	最大ノンクリップレベル	使用コネクタ
MIC/LINE 1-4	+70dB	4kΩ	150Ω Mics	-94dBu	-74dBu	-62dBu	Combo jack*
	-16dB			-8dBu	+12dBu	+24dBu	
LINE 5/6, 7/8	High	10kΩ	600Ω Lines	-26dBu	-6dBu	+6dBu	Phone jack*
	Low			-8dBu	+12dBu	+24dBu	
LINE 9/10, 11/12		10kΩ	600Ω Lines	-20dBu	0dBu	+12dBu	RCA pin jack**

使用コネクタに表記の*は平衡を、**は不平衡を示します。

アナログ出力規格

MGX16V, MGX16

端子名称	出力インピーダンス	ソースインピーダンス	規定レベル	最大ノンクリップレベル	使用コネクタ
STEREO OUT	300Ω	10kΩ Lines	+4dBu	+16dBu	XLR3-32 type*
OMNI OUT 1-8	150Ω	10kΩ Lines	-2dBu	+10dBu	Phone jack*
PHONES 1-4	10Ω	40Ω Phones	6mW + 6mW	100mW + 100mW	ST Phone Jack

MGX12V, MGX12

端子名称	出力インピーダンス	ソースインピーダンス	規定レベル	最大ノンクリップレベル	使用コネクタ
STEREO OUT	300Ω	10kΩ Lines	+4dBu	+16dBu	XLR3-32 type*
OMNI OUT 1-6	150Ω	10kΩ Lines	-2dBu	+10dBu	Phone jack*
PHONES 1-4	10Ω	40Ω Phones	6mW + 6mW	100mW + 100mW	ST Phone Jack

使用コネクタに表記の*は平衡を、**は不平衡を示します。

ビデオ入出力規格 (MGX16V, MGX12Vのみ)

端子	解像度	規格	特長	使用コネクタ
HDMI IN	Up to 4K60, 1440p120, 1080p240	HDMI, HDCP	HDR10, HLG, VRR	HDMI (Type-A)
HDMI THRU (パススルー)	Up to 4K60, 1440p120, 1080p240	HDMI, HDCP	HDR10, HLG, VRR	HDMI (Type-A)
USB to HOST [MAIN]	Up to 4K60, 1440p120, 1080p240	USB Video Class (UVC 1.1) ^{*1}	HDR10, HLG	USB (USB-C, USB3.2 Gen1, 5Gbps)

*1. WindowsおよびmacOSではドライバーのインストールは不要です。

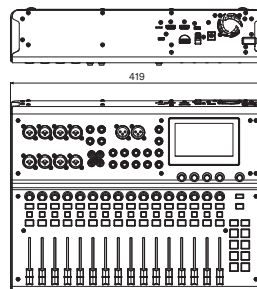
デジタル入出力規格

端子	フォーマット	データ長	規格	オーディオ	使用コネクタ
USB to Host [MAIN]	PCM	32-bit/Up to 96 kHz	Yamaha, Steinberg USB Driver	MGX16V, MGX16: Up to 22 in/22 out, MGX12V, MGX12: Up to 18 in/18 out	USB (Type-C, USB Speed)
		32-bit/Up to 96 kHz	USB Audio, Class (UAC 2.0)	MGX16V, MGX16: 18 in/16 out, MGX12V, MGX12: 14 in/12 out	
USB to Host [SUB]	PCM	16-bit/Up to 48 kHz	USB Audio, Class (UAC 1.0)	2 in / 2 out	USB (Type-C, USB 2.0: Full Speed)
microSD Card Slot	WAV	24-bit/Up to 96 kHz	microSDHC/microSDXC (UHS-I or higher, Class 10 or higher), exFAT supported	Recording : 16 tracks @ 44.1/48kHz, 8 tracks @ 88.2/96kHz Playback : 2 tracks	microSD Card Slot
Bluetooth Audio Input	AAC, SBC	16-bit Up to 48 kHz	Bluetooth 5.0, A2DP	2 in	-
HDMI IN *MGX16V, MGX12Vのみ	PCM	Up to 24-bit/192 kHz	HDMI, HDCP	8 in	HDMI (Type-A)
HDMI THRU *MGX16V, MGX12Vのみ	PCM	Up to 24-bit/48 kHz	HDMI, HDCP	2 out	HDMI (Type-A)

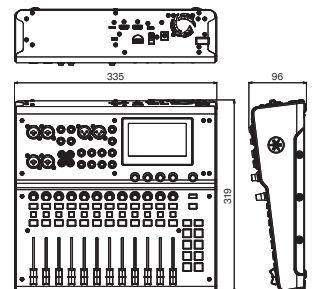
HDMI、BluetoothおよびUSB SUBから入力された音声信号は、自動的に本製品の音声フォーマットに変換されます。

寸法図

MGX16V, MGX16



MGX12V, MGX12



単位: mm

オプション

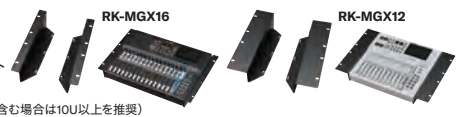
RK-MGX16

RK-MGX12

MGX16/12専用ラックマウントキット

●8Uのスペースが必要です。

(ケーブル接続分含まず、ケーブル接続を含む場合は10U以上を推奨)



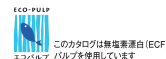
お客様お問い合わせ窓口

プロオーディオ・インフォメーションセンター ヤマハプロオーディオ機器やキャンペーンに関するお問合わせに答えたいです
 固定電話向け: ☎ 0120-016-808 携帯電話/IP電話: 050-3852-4471 (電話受付=祝日を除く月~金/11:00~17:00)
 ONLINE Support: <http://jp.yamaha.com/support/>

FAQ <https://faq.yamaha.com/jp/s/>
 よくあるお問合わせを商品別に掲載しております



●本カタログに掲載の商品名・社名等は、各社の商標または登録商標です。
 ●カタログに印刷された商品の色調は、実際の商品と多少異なる場合があります。



2026年3月作成

カタログコード LP820